

# Prise en charge sociétale des cancers métastatiques

Thierry Calvat



@AFSOS\_officiel  
#CongresAFSOS



12<sup>e</sup> CONGRÈS  
NATIONAL  
des SOINS  
ONCOLOGIQUES  
de SUPPORT

*"Gérer, ensemble les effets  
de la maladie et des traitements"*

8 et 9  
OCTOBRE  
2020

PALAIS  
BRONGNIART  
PARIS 2<sup>e</sup>



# La prise en charge aujourd'hui (en gros...)



@AFSOS\_officiel  
#CongresAFSOS

# Invisibilité quand tu nous tiens



Incidence



Médiatisation



Spécificités de la prise en charge

- ☛ Faible reconnaissance
- ☛ Exclusion
- ☛ Menace d'isolement social





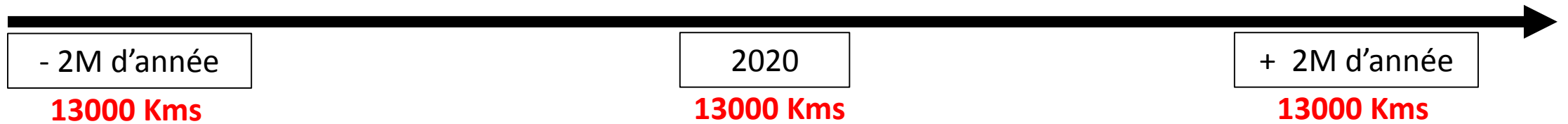
## CM : victime de l'effet Boulding ?

Celui qui croit qu'une **croissance exponentielle** peut continuer indéfiniment dans un **monde fini** est soit un fou, soit un économiste.

Kenneth Boulding

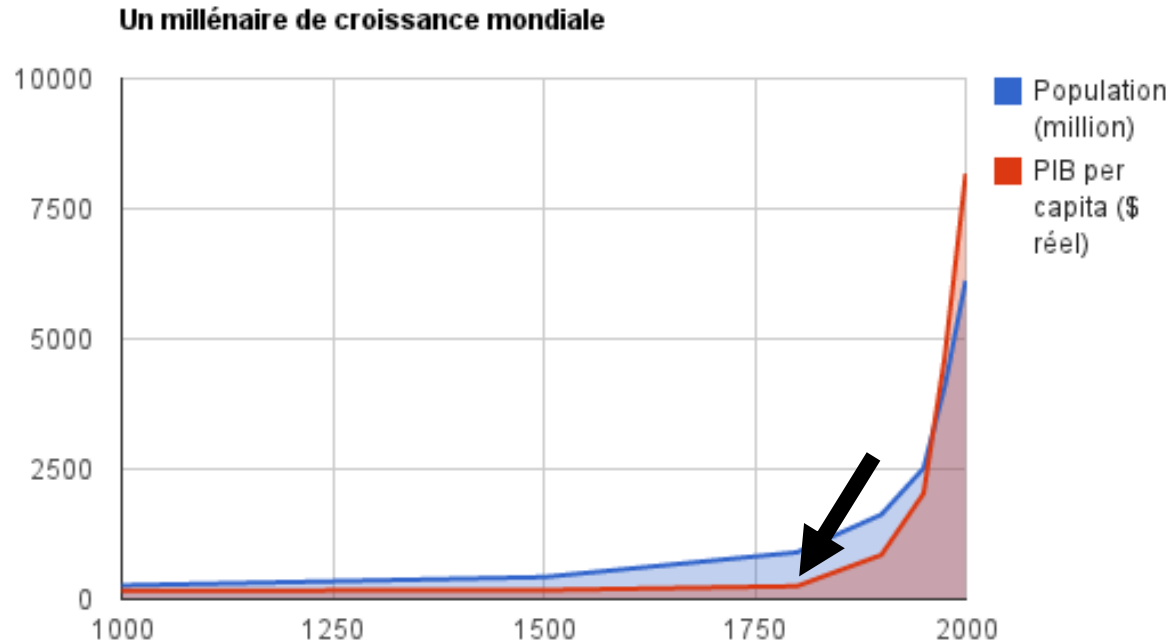


## Un monde fini...



# ... Une croyance dans la croissance infinie (et structurelle de long terme !!!)

## Economie

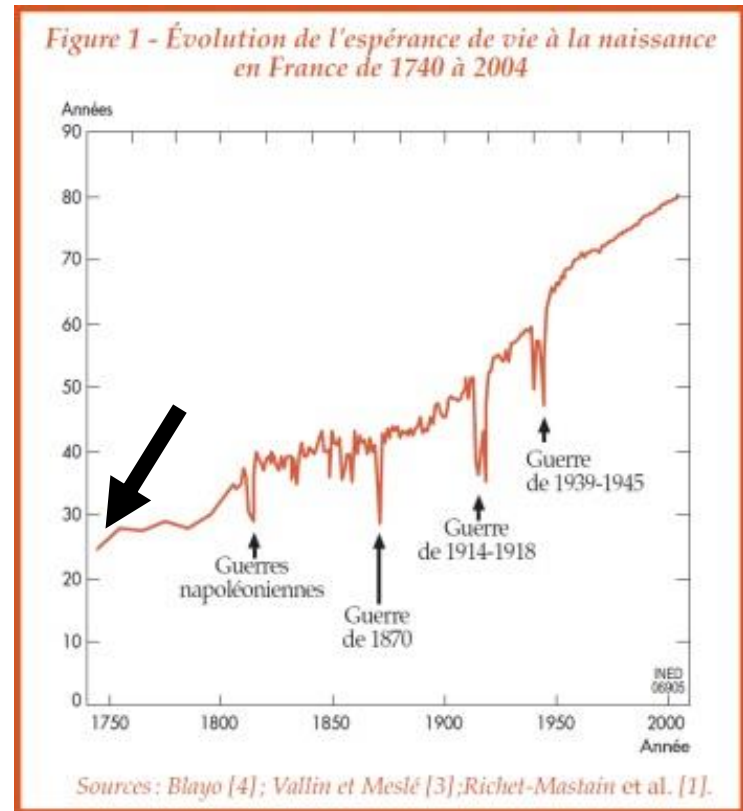


### Industrialisation

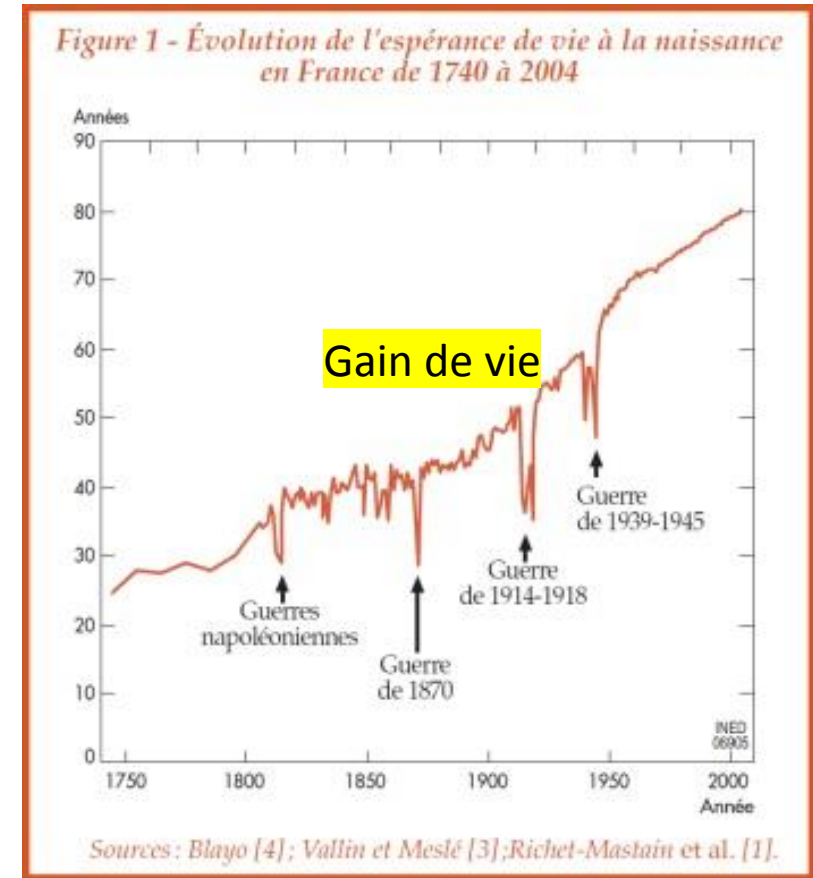
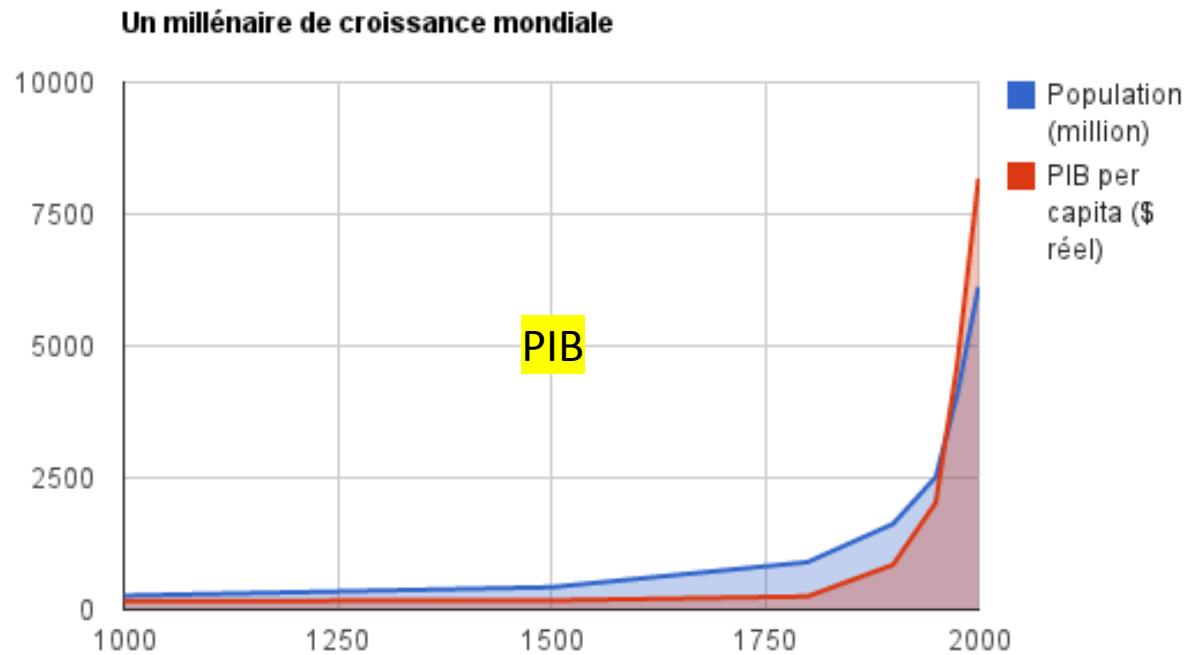
Croissance = progrès

Techno progressisme => transhumanisme

## Biologie



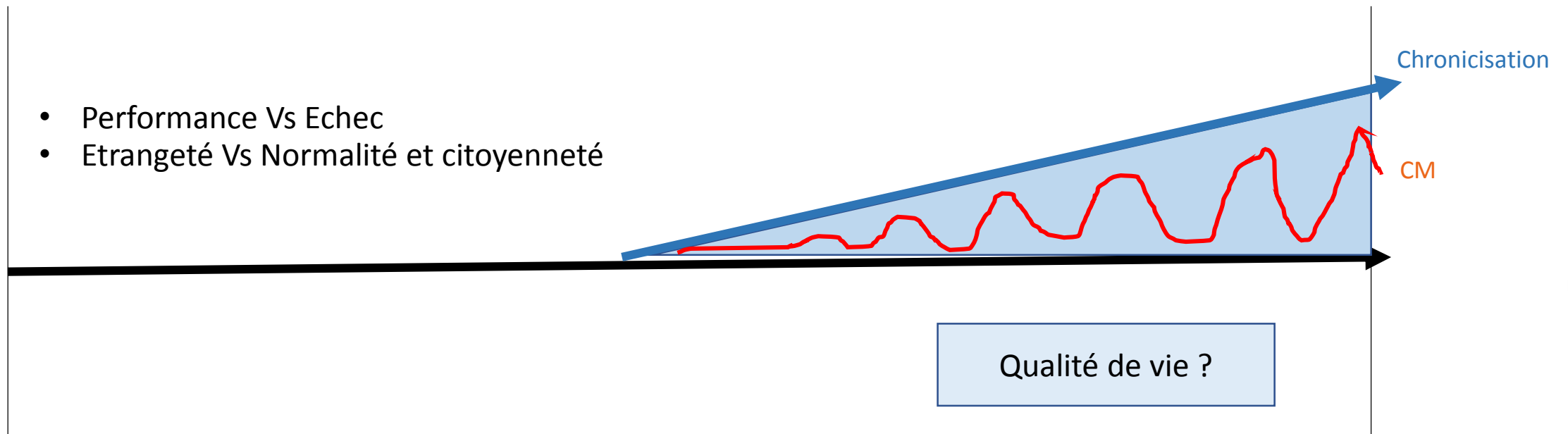
# Quelle unité de mesure du progrès ?



- Quel PIB ?
- Quelle Vie ?



## Un changement de perspective *CM = courant alternatif au sein d'un courant continu*



*Le réel, c'est quand on se cogne dessus – J. Lacan*

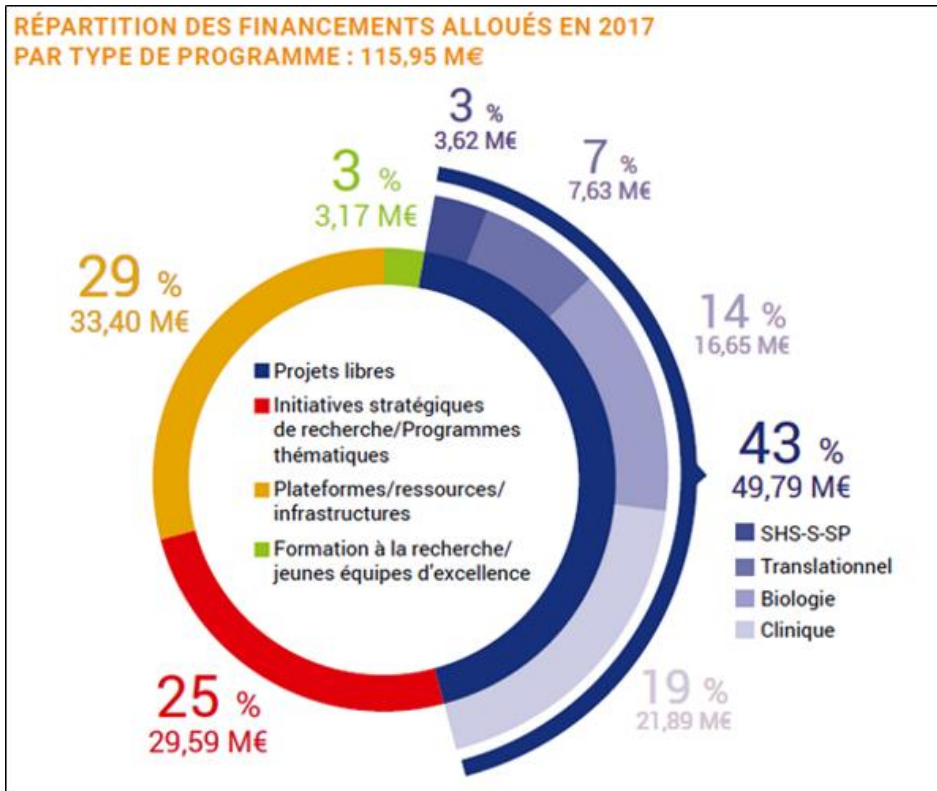




# Fléchage des investissements

La recherche, instrument visible pour des gains spectaculaire

Soins de supports, le palliatif nécessaire

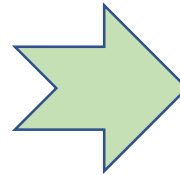


## Prise en charge sociétale CM : faire évoluer le point de référence

D'une vision cornucopienne



La performance est le gain de vie



A une approche résiliente



La performance passe par la qualité de vie

- Evolution du métier de soignants
- Réappropriation de codes à l'œuvre dans la société (transition en entreprise par ex)
- Nouvelle définition de la santé et avec elle de la citoyenneté



## Une « fonction sociale – levier » du Métastase

- Réconcilier la société avec la finitude (=> nouveau référentiel)
- Familiariser l'opinion à la pratique du renoncement (=> éclaireurs)
- Revisiter le lien communautaire (=> inclusivité)





12<sup>e</sup> CONGRÈS  
NATIONAL  
des SOINS  
ONCOLOGIQUES  
de SUPPORT

*"Gérer, ensemble les effets  
de la maladie et des traitements"*

8 et 9  
OCTOBRE  
2020

PALAIS  
BRONGNIART  
PARIS 2<sup>e</sup>



Merci !



@AFSOS\_officiel  
#CongresAFSOS