



COACH
COordination Assistance CHimiothérapie
Thérapies Ciblées Orales



INSTITUT UNIVERSITAIRE
DU CANCER DE TOULOUSE
Oncopole

Dispositif CoACh – Thérapies ciblées Orales

Suivi téléphonique infirmier et conciliation pharmaceutique



Dispositif CoACh

Suivre par des rendez vous téléphoniques réguliers les patients en cours de chimiothérapie IV et de Thérapies Ciblées Orales par un infirmier expert





Les objectifs

Sécuriser et anticiper la prise en charge des effets secondaires

Améliorer l'interface ville / hôpital / ville

Optimiser l'observance du traitement

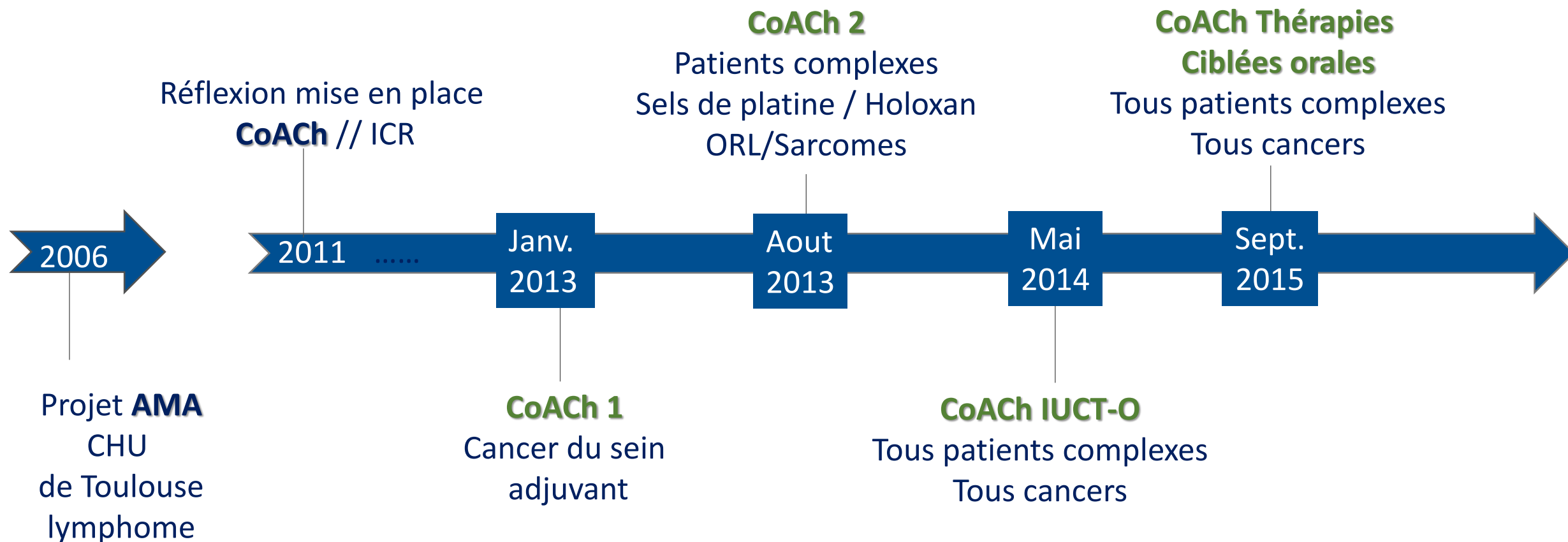


Les résultats attendus

- Satisfaction et réassurance des patients
- Prévention et éducation sur les effets secondaires des traitements de manière à limiter leur impact sur la vie quotidienne
- Prévenir les hospitalisations
- Optimiser la sécurité et l'efficacité du traitement par la conciliation médicamenteuse (interactions médicamenteuses)
- Faire le lien entre le médecin traitant, le pharmacien d'officine +/- les IDEL et l'IUCT
- Optimiser l'observance au traitement



Coordination Assistance Chimiothérapie



Description du dispositif

Primo-
prescription
de TCo

- Consultation **oncologue**
- Consultation **IDE CoACh**
- Conciliation **pharmaceutique**

Oncologue
IDE CoACh
Pharmacien hospitalier

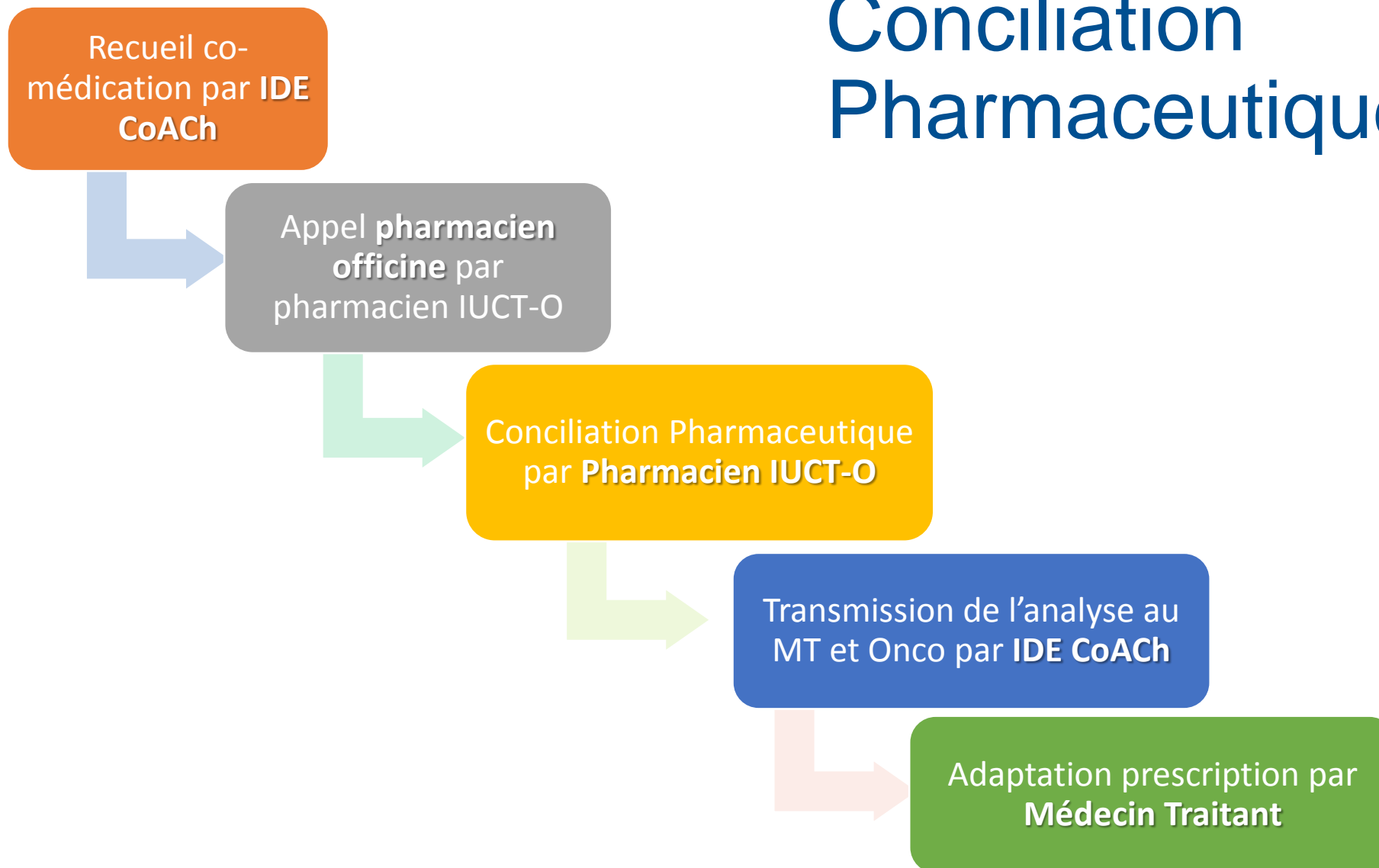
1 fois par semaine
pendant 3 mois

Consultat^o
téléphonique
IDE

- **Evaluation effets secondaires**
- **Coordination**
 - Ville
 - PEC spécialiste
 - Soins de support
- **Lien avec oncologue**

IDE CoACh

Conciliation Pharmaceutique





Activité CoACh TCO

2015
1/09-31/12

2016

Nombre de patients

35

106

Conciliation pharmaceutique

35

106

Sortie du dispositif

10

28

Nombre de consultations téléphoniques

436

1 625

Nombre appels entrants

226

953

Nombre appels de coordination

231

999

Avis Oncologue

165

654

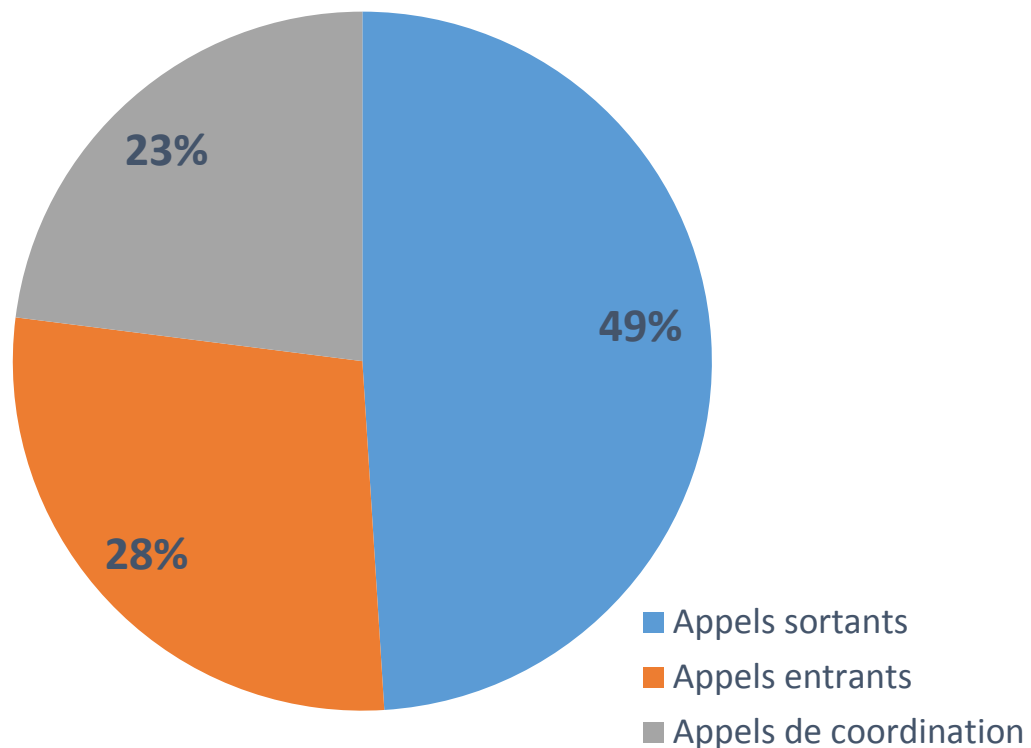
En 1 an et 4 mois

141 patients

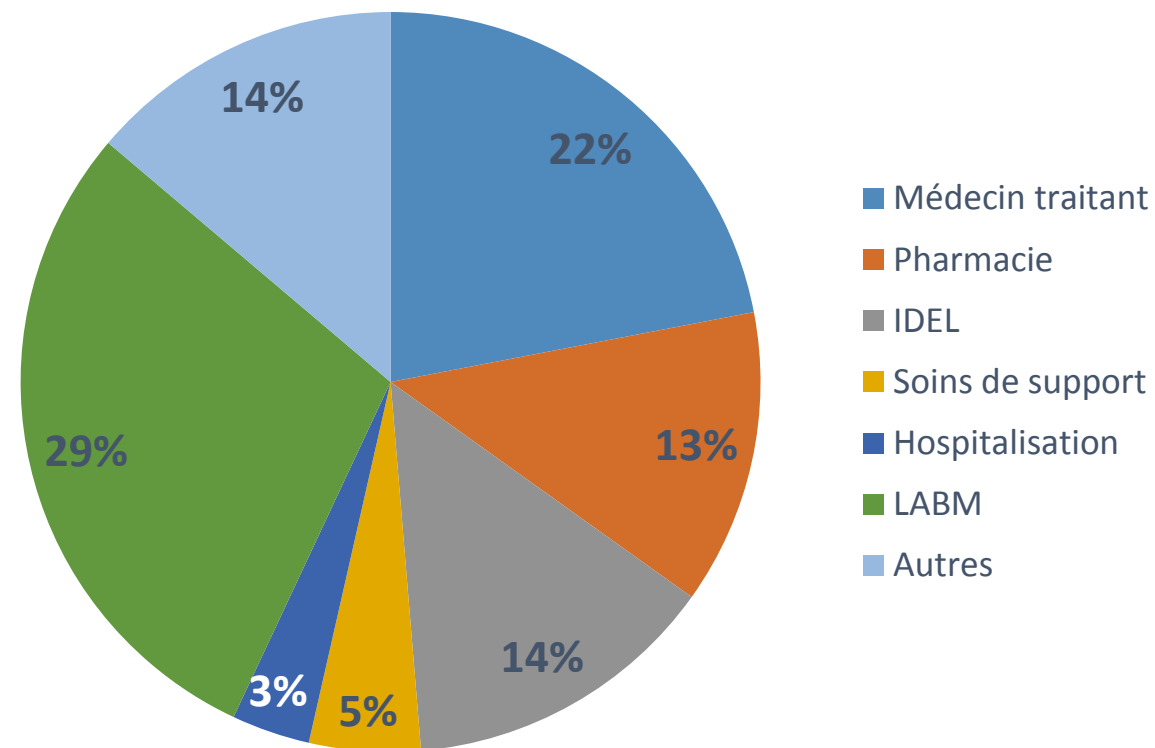
2 061 appels téléphoniques



Répartition des appels

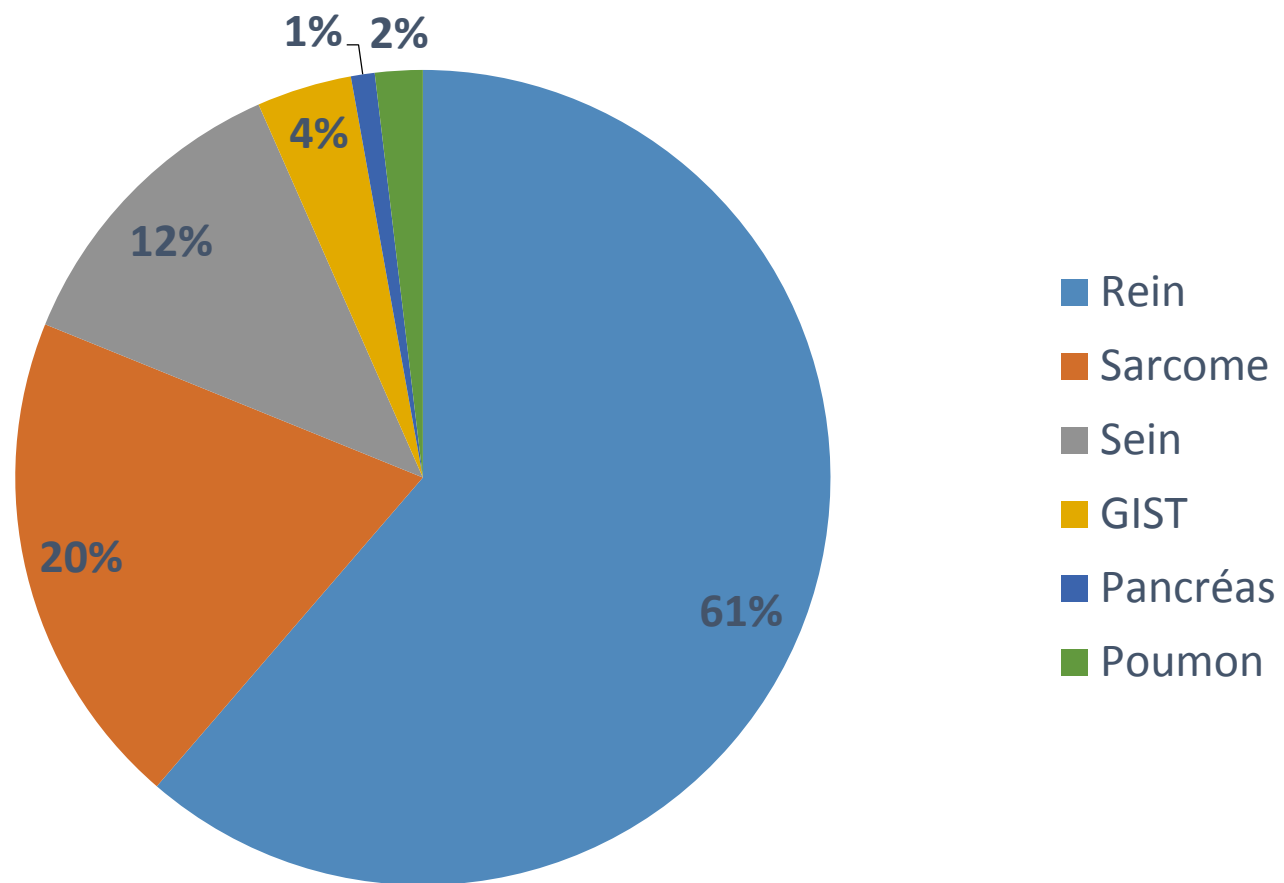


Répartition appels de coordination





Répartition par organe



9^e CONGRÈS
NATIONAL
des soins oncologiques de support

12 & 13
Oct. 2017
Palais Brongniart
PARIS 2^e



AFSOS
Association Francophone des
Soins Oncologiques de Support

Et apres



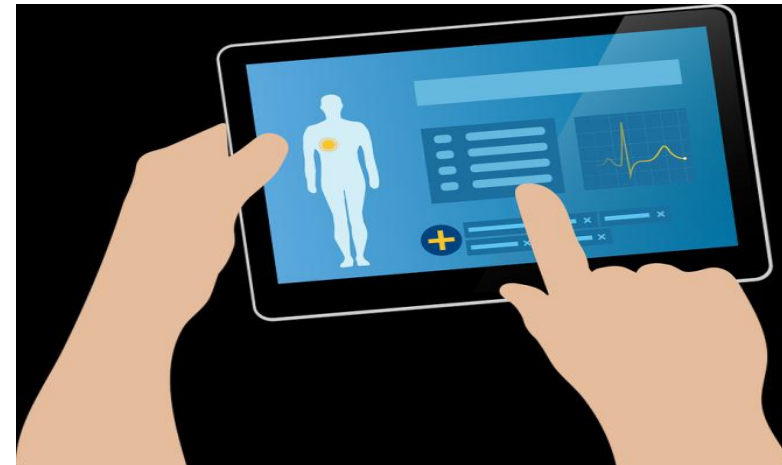
Et aprèsdes études de recherche en soins et en organisation

- **Eval' COACH** : Etude prospective de cohorte : EVALuation de l'impact d'un dispositif infirmier de suivi téléphonique (COordination Assistance Chimiothérapie) sur la prise en charge des patients dans le cadre d'un traitement par chimiothérapie, sur leur qualité de vie et analyse médicoéconomique comparative de ce dispositif.
- **ADHESIPH** : Etude randomisée multicentrique régionale évaluant l'ADHESion au traitement d'un patient sous thérapie ciblée orale en cancérologie pris en charge par un suivi téléphonique Infirmier à domicile et une conciliation PHarmaceutique comparé à une prise en charge standard.



PROM

- Utilisation des nouvelles technologies



Questionnaire TX Hebdo

Question #1

Comment évalueriez-vous votre état de santé ? (une seule réponse possible)

- Parfait, je peux faire des efforts, y compris intenses
- Normal, je peux faire des efforts mais pas intenses
- Moyen, je m'occupe de moi mais je ne peux pas faire d'efforts
- Moyen, je m'occupe de moi mais je reste au lit très souvent
- Altéré, je n'arrive plus à m'occuper de moi

Question #2

Sur une échelle de 0 à 10 (0 signifiant aucune douleur et 10 correspondant à la plus forte douleur que vous pouvez imaginer), comment situez vous votre douleur actuelle ?

Aucune douleur

Douleur maximum imaginable



4

Question #3

Avez-vous réalisé la prise de sang ? (une seule réponse possible)

- Oui et j'ai transmis les résultats à l'équipe de soins
- Oui j'ai récupéré les résultats mais ne les ai pas transmis à l'équipe de soins

9^e CONGRÈS
NATIONAL
des soins oncologiques de support

12 & 13
Oct. 2017
Palais Brongniart
PARIS 2^e



AFSOS
Association Francophone des
Soins Oncologiques de Support

