

Mise en place d'un livret sur les toxicités des cytotoxiques et immunothérapies à destination des patients

P. Sabata (1), K. Bourcier (2), C. Bédoucha (1), E. Feuerstein (1), M. Gayral (1), R. Dulin (1), AC. Marion (1)

(1) Pharmacie- CH Robert Boulin – Libourne

(2) Service oncologie du Centre Hospitalier Robert Boulin, Libourne



CONTEXTE

Stratégie décennale de lutte contre les cancers 2021-2030 :

- Accompagnement du patient
- Prise en charge pluridisciplinaire

INTRODUCTION

Une hospitalisation de jour (HDJ) d'accompagnement permet au patient de bénéficier d'un temps d'échange avec différents professionnels.

Médecin

- Confirmation du diagnostic
- Remise du Programme Personnalisé de Soins

Pharmacien

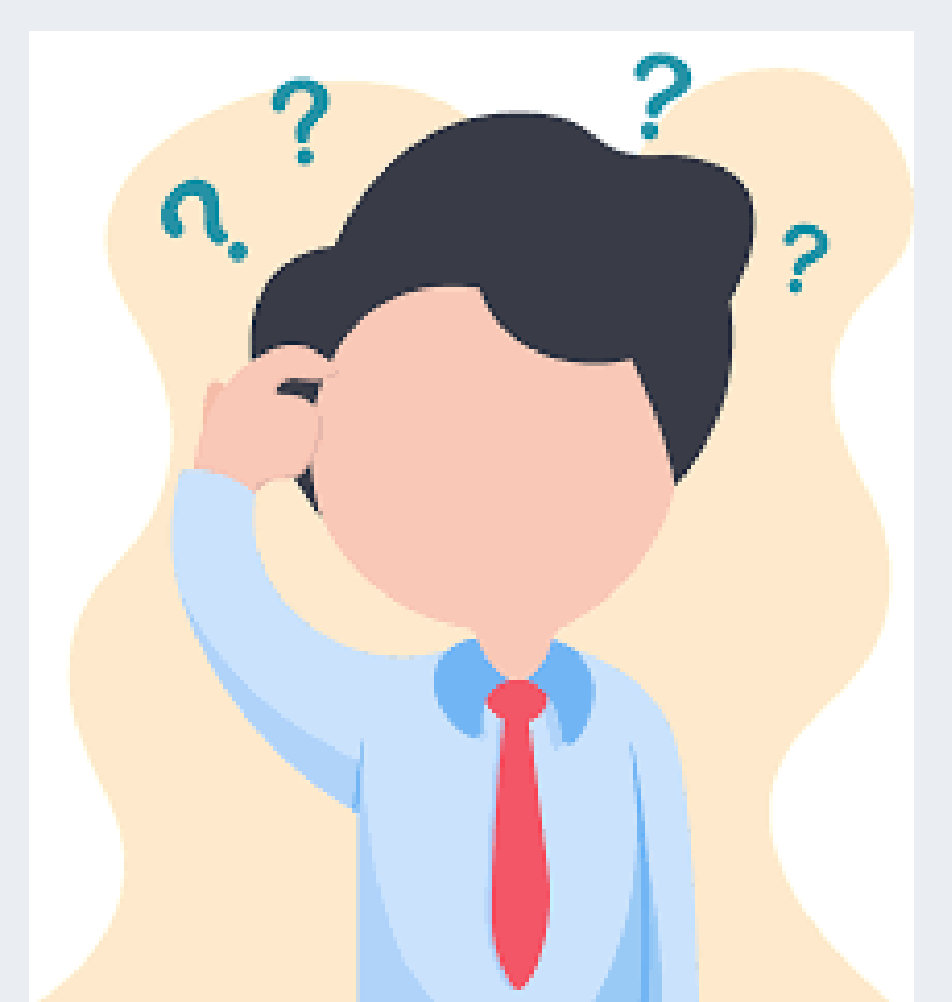
- Modalité d'administration
- Interaction médicamenteuse
- Effets indésirables

IDE TAS

- Revue du PPS
- Orientation vers les soins de supports

Diététicien

- Bilan nutritionnel
- Conseil diététique



OBJECTIF : Renforcer l'accompagnement éducatif du patient en oncologie lors de l'initiation de son traitement par l'élaboration d'un livret sur la gestion des toxicités des chimiothérapies.

MATÉRIEL ET MÉTHODE

Cible

- Cytotoxiques
- Immunothérapies

Information

- Résumé des caractéristiques des produits
- Expérience acquise
- Référentiels des sociétés savantes

Outil

- Livret à destination des patients
- Information simple et concrète



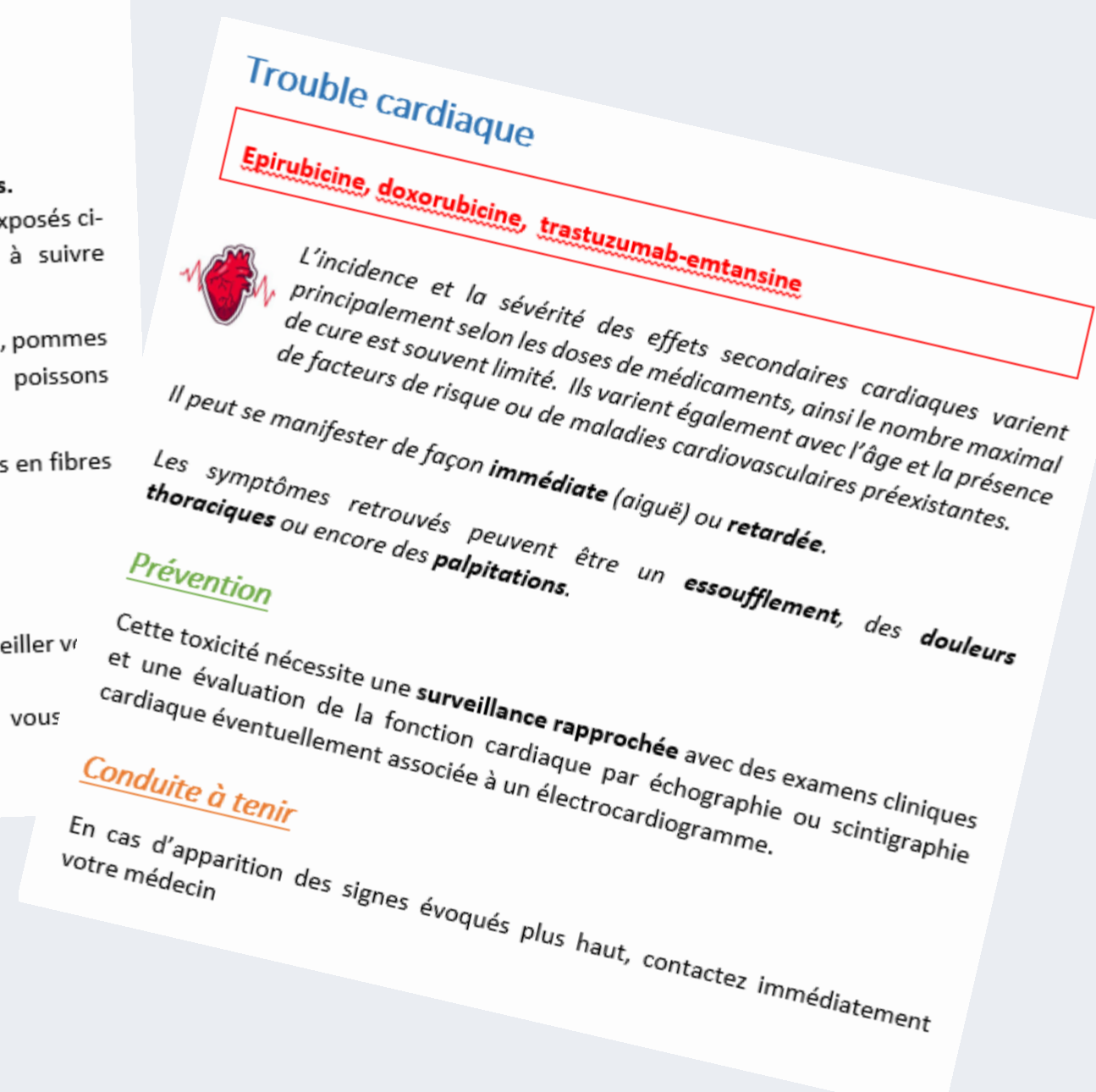
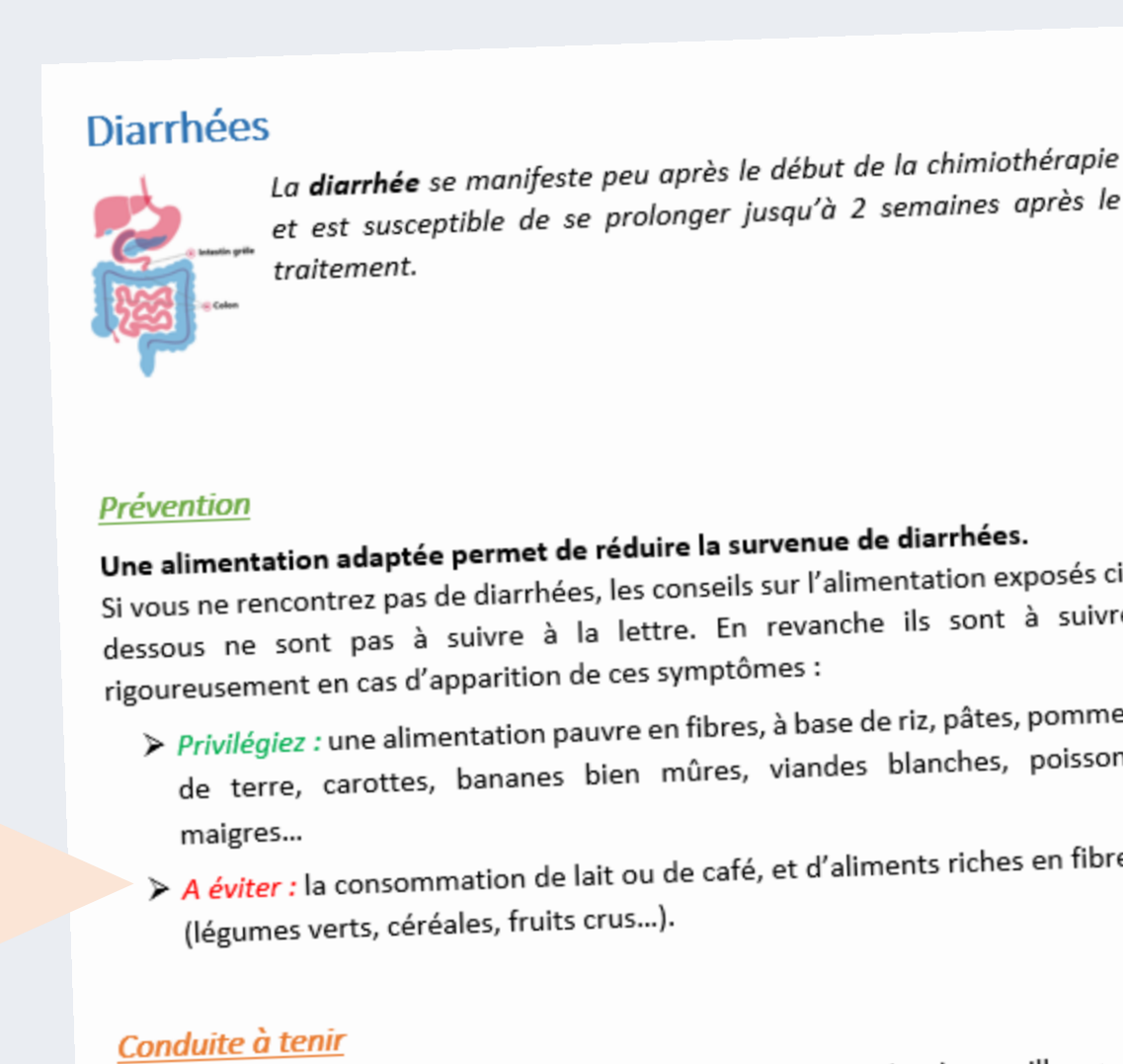
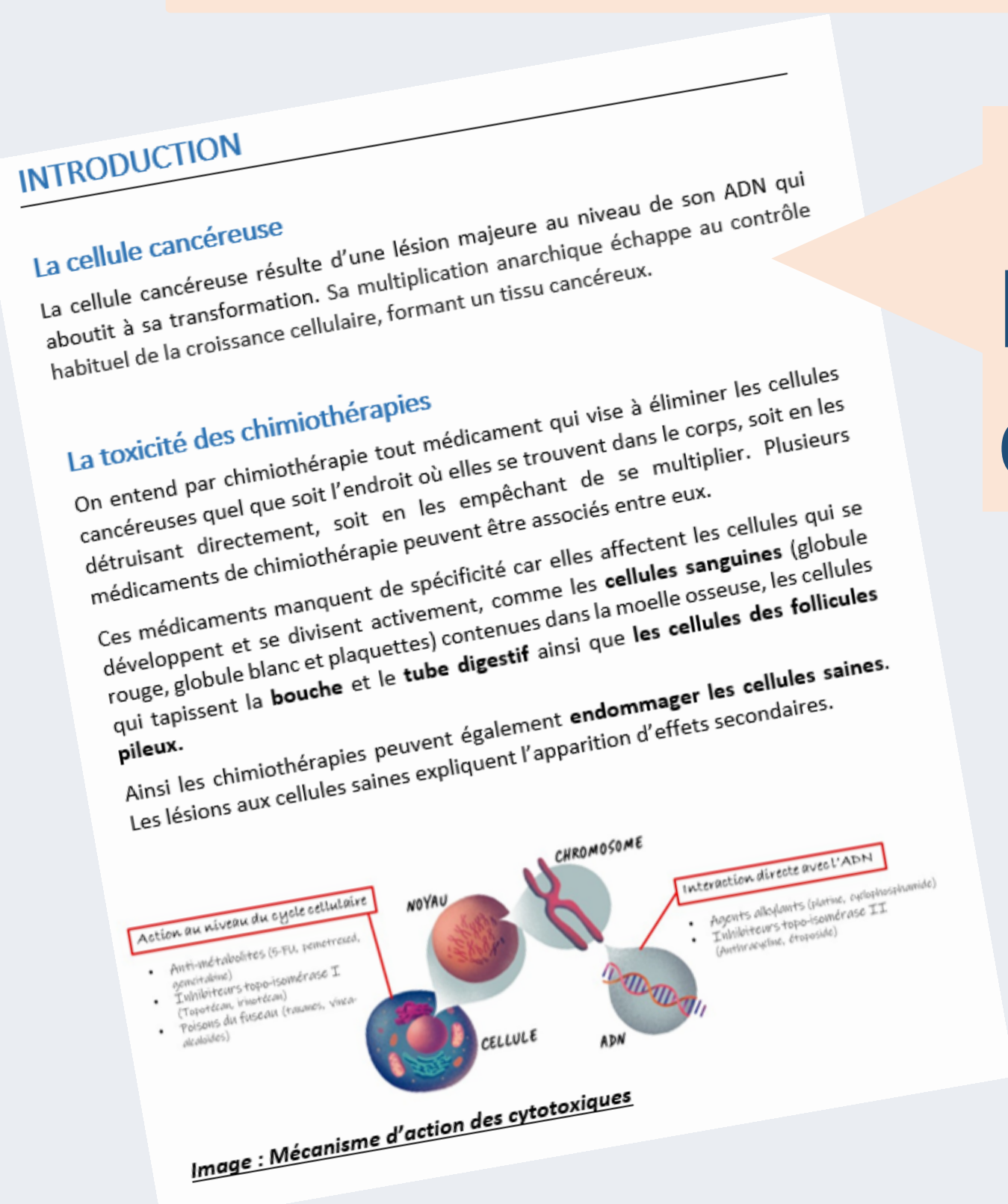
RÉSULTATS

Généralités

Le cancer et mécanisme d'action des chimiothérapies

Toxicités générales et spécifiques

Conseils hygiéno-diététiques et conduite à tenir en cas d'effets indésirables



CONCLUSION

- L'élaboration pluridisciplinaire de ce référentiel des toxicités liées aux anticancéreux s'inscrit dans une démarche d'amélioration de la qualité de la prise en charge du patient.
- Un questionnaire de satisfaction sera réalisé afin de recueillir l'avis des patients et ainsi de faire évoluer cet outil pour qu'il réponde au mieux à leurs attentes.

IDE: infirmier diplômé d'état

TAS: Temps accompagnement soignant