

# ONCONNECTE À L'EMPLOI

## PROGRAMME COLLECTIF PLURIDISCIPLINAIRE DE PRÉPARATION À LA REPRISE DU TRAVAIL EN VISIOCONFÉRENCE

Jeanne LONGET, coordination sociale & après-cancer, IRFC-FC [jlonget@irfc-fc.fr](mailto:jlonget@irfc-fc.fr)

Antonia ALTMAYER-FIGUIERE, psychologue, Hôpital nord Franche-Comté

### ONCONNECTE À L'EMPLOI

PROGRAMME PLURIDISCIPLINAIRE EN VISIOCONFÉRENCE

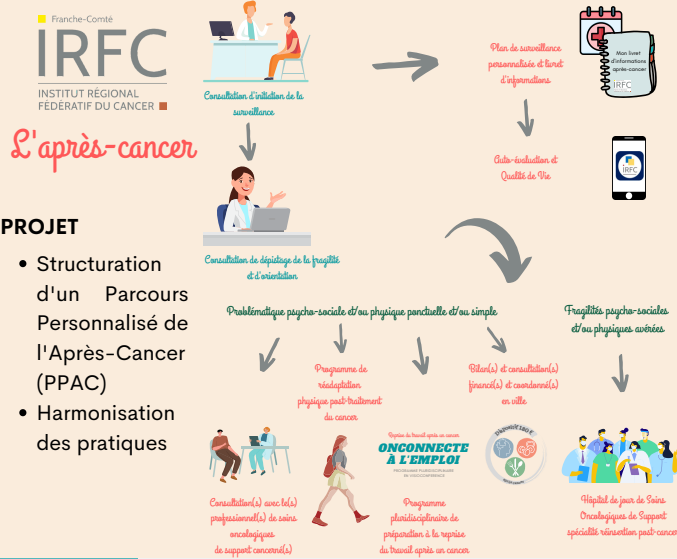
Plan cancer 2009-2013



- Axe "Vivre pendant et après un cancer"
  - Mesure 25 "Développer une prise en charge sociale personnalisée et accompagner l'après-cancer"

#### STRATÉGIE DÉCENNALE DE LUTTE CONTRE LES CANCERS 2021-2030

- Axe II "Limiter les séquelles et améliorer la qualité de vie"
  - Mesure II-9 "Mettre en place un suivi personnalisé et gradué entre la ville et l'hôpital"



#### L'après-cancer

#### PROJET

- Structuration d'un Parcours Personnalisé de l'Après-Cancer (PPAC)
- Harmonisation des pratiques

- Groupes de 10 personnes
- Patients dans une optique de reprise d'une activité professionnelle
- 8 séances d'1h- 4 semaines
- Optimiser les conditions de la reprise du travail
- Améliorer la qualité de vie dans l'après cancer
- Diminuer le sentiment d'échec dans la réinsertion socio-professionnelle



#### Intérêt de la visio

- faire profiter tous les patients de Franche-Comté
- utiliser des outils ludiques et innovants
- permettre la transférabilité du modèle

#### Difficultés

- Communication autour de l'action :**
  - disparité des règles d'affichage dans les établissements
  - temps soignant de fin de traitement n'existe pas encore
- Constitution des groupes :**
  - n'atteignent pas 10 personnes
  - les patients orientés par un professionnel ne donnent pas toujours suite

#### Programme

- Séance n°1 : Rôle et missions du service de santé au travail
- Séance n°2 : Vision de l'entreprise
- Séance n°3 : Atelier selon la catégorie de travailleurs (salariés, indépendants, fonctions publiques, domaine agricole, demandeurs d'emploi, frontaliers)
- Séance n°4 : Fatigue et activité physique adaptée
- Séance n°5 : Confiance en soi, affirmation de soi
- Séance n°6 : Image du corps
- Séance n°7 : Troubles de la mémoire et de la concentration
- Séance n°8 : Témoignages de patients

**Intervenants experts de la thématique :**

- issus de nos groupes de travail
- partenaires du champ de la reprise du travail

**Autres ressources vidéo :**

- CAP Emploi
- RQTH
- Blog & hotline Allo Alex
- Service d'Accompagnement Socio-professionnel des Travailleurs Indépendants BFC

**Orientation vers un accompagnement spécialisé si besoin**

**Orientation vers un programme de réhabilitation post-cancer si besoin**

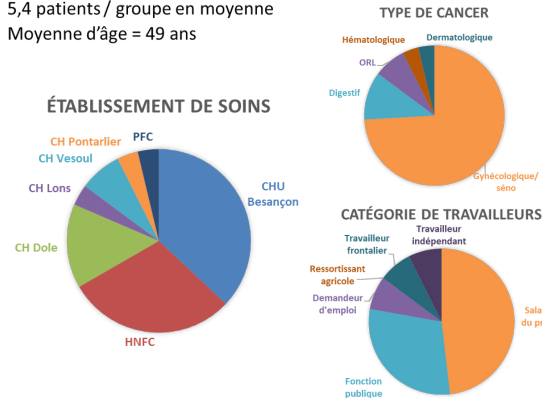
**Orientation vers les ateliers de remédiation cognitive ONCOGITE**

*Interventions filmées préalablement, diffusées et discutées en groupe.*

### Résultats préliminaires

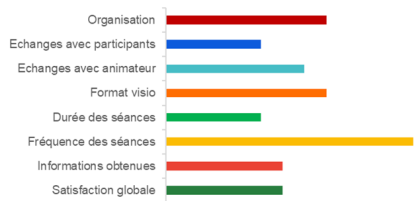
#### Résultats à T0 de 5 groupes

27 patients ont bénéficié du programme à ce jour  
5,4 patients / groupe en moyenne  
Moyenne d'âge = 49 ans



#### Résultats à T1 de 4 groupes

#### Indicateurs de satisfaction à T1 (pour 4 groupes)



#### Indicateurs de qualité de vie à T1 (EORTC QLQ-C30)

	T0 (n = 22)	T1 (n = 19)	DMCI*
Qualité de vie globale	27,2	32,3	+ 5,1
Fonctionnement physique	86,7	87,9	+ 1,2
Fonctionnement émotionnel	60,5	65,6	+ 5,1
Fonctionnement social	74,6	76,0	+ 1,4
Fonctionnement cognitif	62,3	61,5	- 0,8

\* : Différence Minimale Cliniquement Importante

#### Résultats à T3 de 3 groupes

56 % des participants ont enclenché un accompagnement à la reprise du travail :

- service social de l'organisme d'assurance maladie
- service pluridisciplinaire de santé au travail

25 % des participants ont repris le travail\* dont 75 % à temps partiel thérapeutique

50 % pensent pouvoir reprendre leur travail prochainement

43 % ont débuté les séances ONCOGITE.

#### IRFC : La même qualité des soins, partout et pour tous

- Mutualisation des moyens médicaux et des compétences
- Recherche clinique et innovation
- Harmonisation des pratiques y compris paramédicales et de soins oncologiques de support

#### Renseignements et inscriptions

03.81.47.99.99

[aprescancer@irfc-fc.fr](mailto:aprescancer@irfc-fc.fr)

