

## De l'hôpital au domicile : accompagnement psychologique du patient et de sa famille

Natividad ALARCON LUJAN, psychologue  
[natividad.alarconlujan@aphp.fr](mailto:natividad.alarconlujan@aphp.fr)

Département Médico-Universitaire Cancers et spécialités, Service oncologie médicale du Pr. Tournigand  
GHU AP-HP Hôpitaux Universitaires Henri-Mondor

La stratégie décennale de lutte contre les cancers 2021-2030 prévoit la possibilité de proposer un accompagnement psychologique pour le patient et sa famille:

Le terme « psychologique » est utilisé à 22 reprises !

Cette récurrence montre

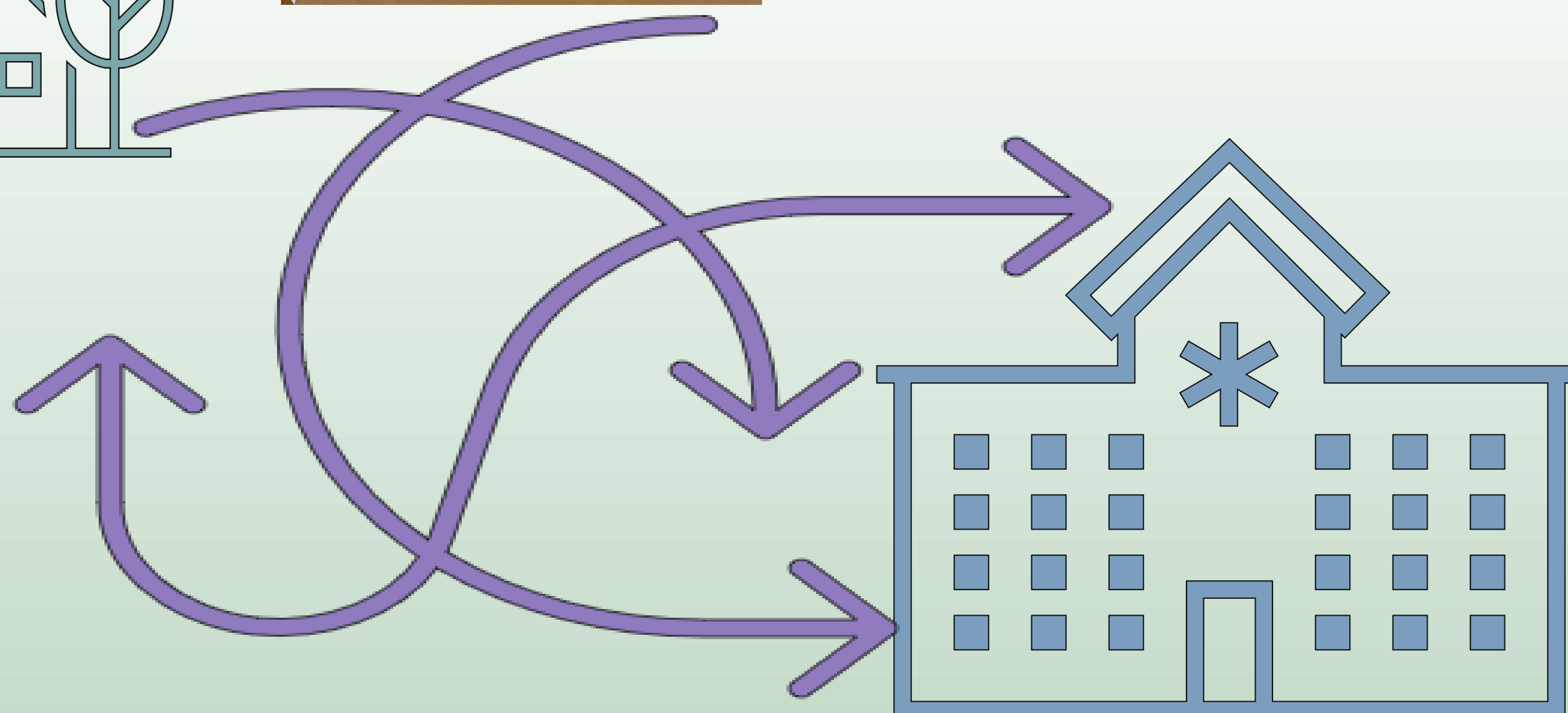
**la place importante du psychologue pour soutenir et accompagner le patient tout le long de sa maladie**

Le travail du psychologue hospitalier peut permettre au patient et/ou à sa famille de souffrir moins face à la maladie, à son traitement et à son évolution.

Accompagnement possible tout le long du parcours de soin:

- ✓ Diagnostic (attente, annonce, suivi)
- ✓ Traitements
- ✓ Evolution (favorable ou défavorable)
- ✓ Après cancer

Le patient peut rencontrer le psychologue à l'hôpital (HDJ, consultations externes, hospitalisations) ou le joindre lorsqu'il est à son domicile ou dans une autre structure de soins (SSR, USP).



### Accompagnement psychologique de Mme P:

Début des rencontres: « Environ deux ans »

Attentes initiales exprimées par Mme P: « Besoin de parler de la maladie, du pourquoi je suis malade, pourquoi moi? »

Bénéfices exprimés par la patiente: « Ça m'a rassuré sur mon avenir, sur la maladie vis-à-vis de mes proches »

Articulation Hôpital / Ville: « Facilités de rencontre, pouvoir joindre la psychologue à tout moment »

Remarques de la patiente: « Merci d'être toujours présente pour les bons et les moins bons moments »

### Conclusion

Proposer **un échange psychologique continu, soutenu et stable** au fil de l'avancée de la maladie et de l'évolution (favorable ou défavorable des traitements) inscrit le travail du psychologue dans le parcours de soin pour le patient et sa famille. Ce travail de soutien s'initie dans notre cas à l'hôpital mais peut continuer ensuite durant le temps du domicile. Selon les possibilités, il est tout à fait possible d'articuler le travail du psychologue hospitalier en oncologie avec les intervenants au domicile.