

# RESTART

## Programme de suivi après un cancer du sein

C Defays, L Polastro

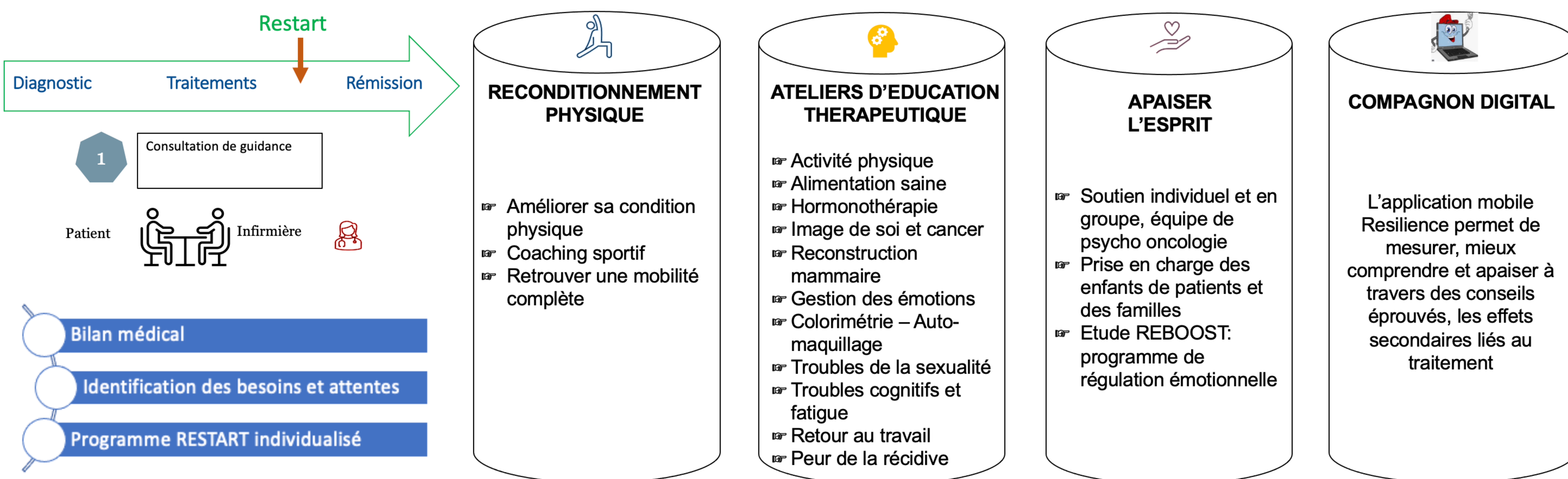
Service de Médecine Oncologique, Institut Jules Bordet, Bruxelles

### Introduction

- Grâce à l'amélioration des traitements et du dépistage, on note une **augmentation** du nombre de **patient.es survivant.es au cancer**
- Ces patient.es sont néanmoins confronté.es à des **problèmes persistants**, souvent pris en charge (fatigue, difficultés psychologiques, sexuelles, prise de poids,...). Ceux-ci entraînent une **altération** de la **qualité de vie**, répercussion sur le **retour au travail** et l'**adhérence à l'hormonothérapie**
- Nécessité d'un **programme de prise en charge coordonné et intégré** dans le **trajet de soins** des patient.es
- **Objectifs du programme: répondre aux besoins** identifiés chez et avec les patient.es en vue de **favoriser leur empowerment** à travers une **prise en charge globale et personnalisée**

### Méthodologie

- Programme destiné aux patient.es présentant un **cancer du sein localisé**, à la **fin des traitements** de chimiothérapie, chirurgie, radiothérapie (max 6 mois)
- Présentation des **4 piliers** du programme durant la **consultation de guidance**:



- Un taux de satisfaction de **>70%** des participant.es est défini comme un succès de la phase pilote du programme

### Résultats

- **90 patient.es** ont participé au programme pilote de 1/2022 à 9/2022
- Enquête de satisfaction: **95,65%** se sont déclaré.es **satisfait.es ou très satisfait.es** du programme et **100 % recommandent RESTART** à d'autres patient.es

### Conclusions/perspectives

- Programme **novateur** de prise en charge **globale et personnalisée** des patient.es en post-traitement
- Projet pilote d'**implémentation**
- **Taux de satisfaction élevé** des patient.es
- **Perspective:** étude de l'impact du programme sur la qualité de vie et de la littératie en santé chez les patient.es participant au programme