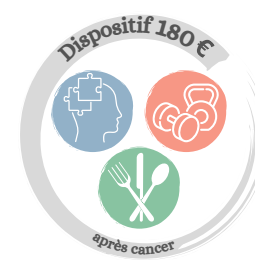


Dispositif 180 € Après cancer

Déploiement du "Parcours de soins global après le traitement du cancer" sur le territoire franc-comtois, au plus près du domicile des patients.



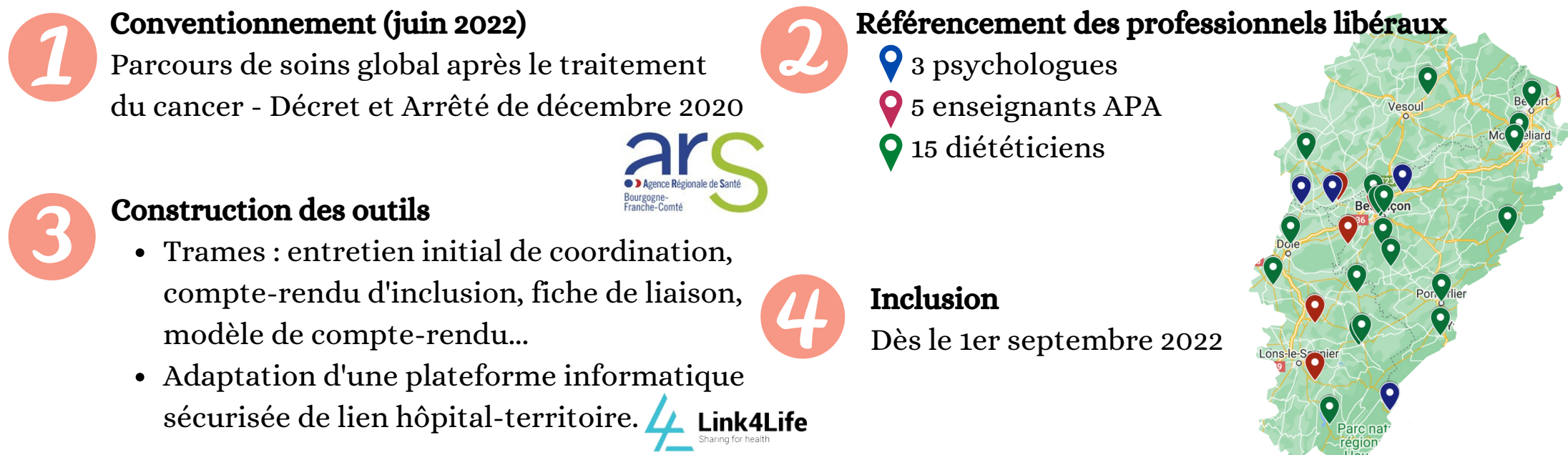
Jeanne LONGET jlonget@irfc-fc.fr

Quentin JACQUINOT qjacquinot@irfc-fc.fr

Contexte

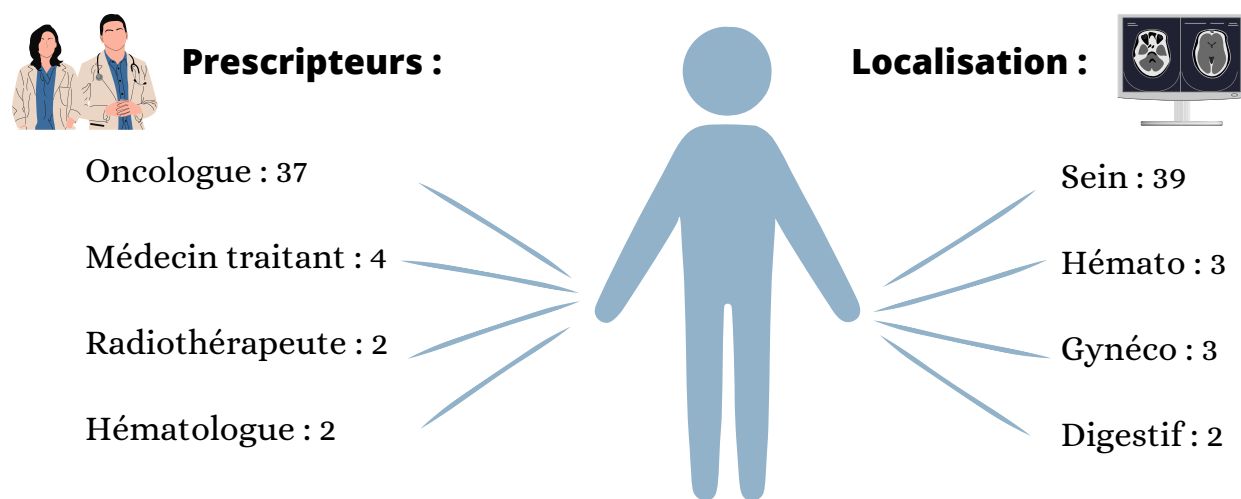


Méthodologie



Résultats pour 12 mois (01/09/2023)

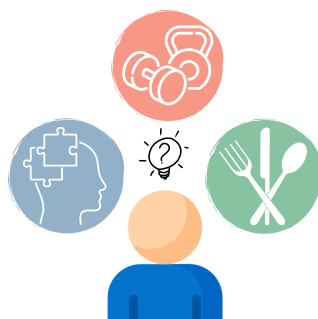
47 patients inclus



Besoins des patients :

- 1 soin de support : 27
- 2 soins de support : 19
- 3 soins de support : 1

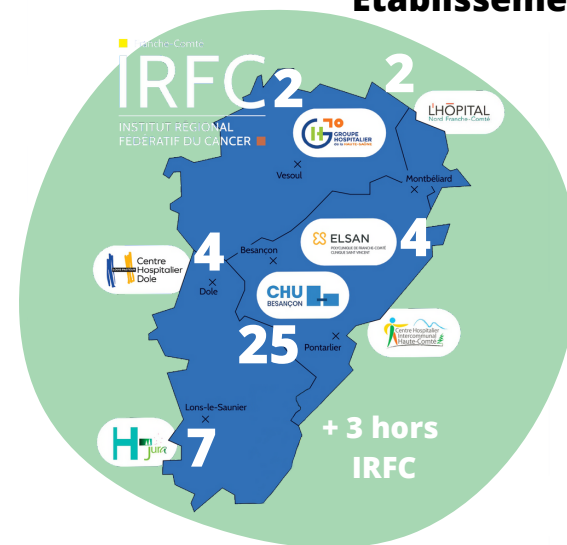
Orientations :



Pour un bilan :

- Diététique : 32
- APA : 29
- Psychologique : 7

Établissements de soins :



Orientations complémentaires :

- Reprise du travail après un cancer
- 19** **ONCONNECTE À L'EMPLOI**
PROGRAMME PLURIDISCIPLINAIRE EN VISIOCONFÉRENCE
Financement n° inca_16304
- 19** **Bouger pour mieux Me soigner**
Programme de réhabilitation post-traitement du cancer
- 14** **ONCOGITE**
LES ATELIERS QUI RECONNECTENT LES NEURONES !

Contact et renseignements

INSTITUT REGIONAL FEDERATIF DU CANCER
Coordination du parcours après-cancer
Mme Jeanne Longet
Pôle de Cancérologie
3, boulevard Fleming
25 030 Besançon

03.81.47.99.99
 aprescancer@irfc-fc.fr
 03.81.80.07.77
 www.irfc.fr

Infos et prescription médicale d'orientation



Accès poster

