

« Une certaine idée du confort : regards croisés soignés-soignants »

Amel Constantin, cadre coordinatrice du Département de Médecine et des Soins de support

Anne Demouchy, cadre de l'unité de Radiologie du Département d'Imagerie

Emmanuelle Hoche, chargée de mission « Expérience Patient » et coordinatrice Becquerel-LAB

Artus Paty, directeur Général Adjoint du Centre Henri Becquerel

Centre de Lutte Contre le Cancer Henri Becquerel (Rouen)

Objectifs

Afin d'**améliorer le confort des patients**, dans le cadre du projet de reconstruction du Centre Henri Becquerel, l'établissement a souhaité **confronter les regards réciproques des patients et des soignants** en matière de confort.



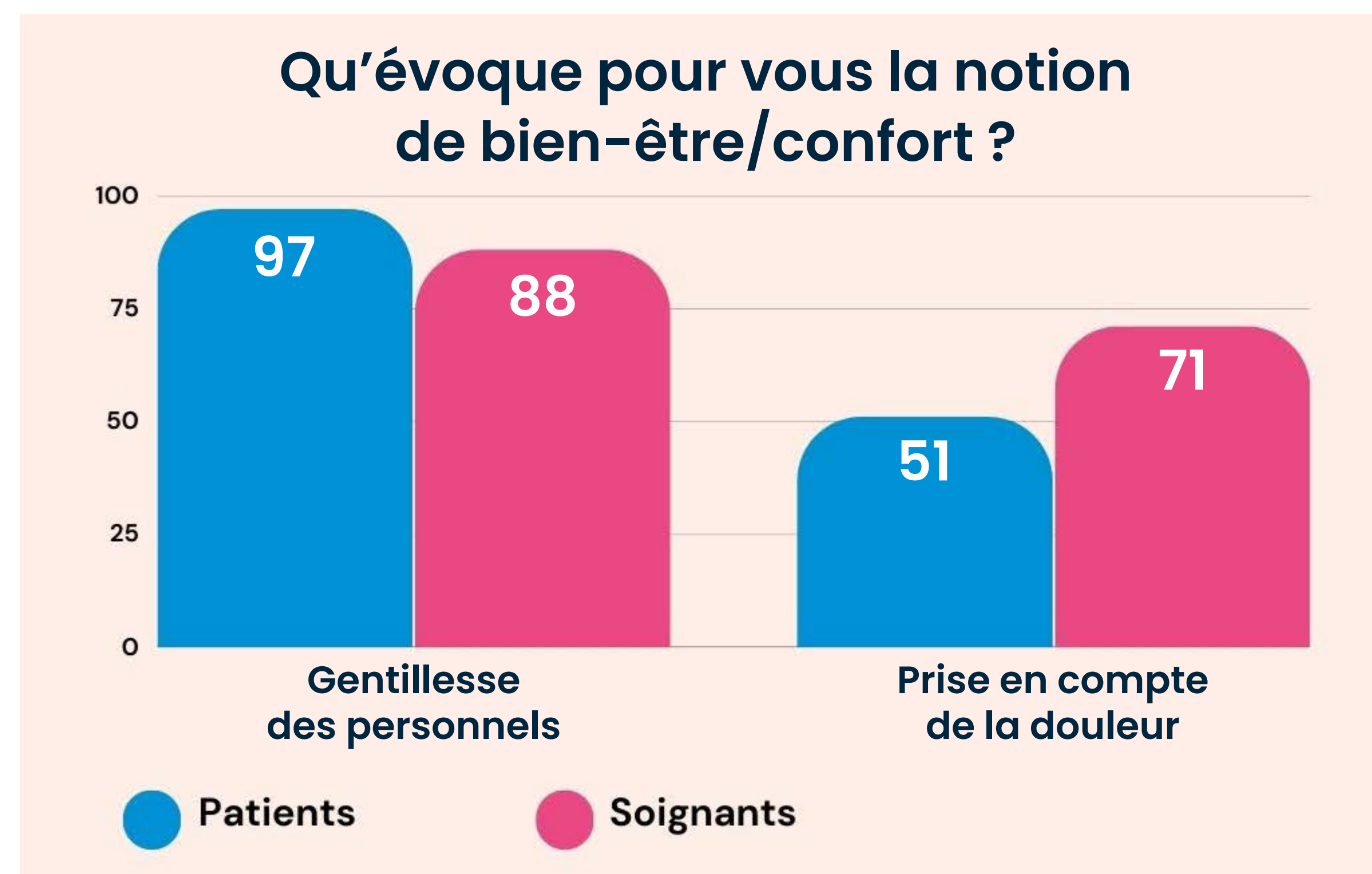
Méthode

Enquête sous forme de questionnaire un jour donné, sur l'ensemble des patients présents ce jour au Centre Régional de Lutte Contre le Cancer.

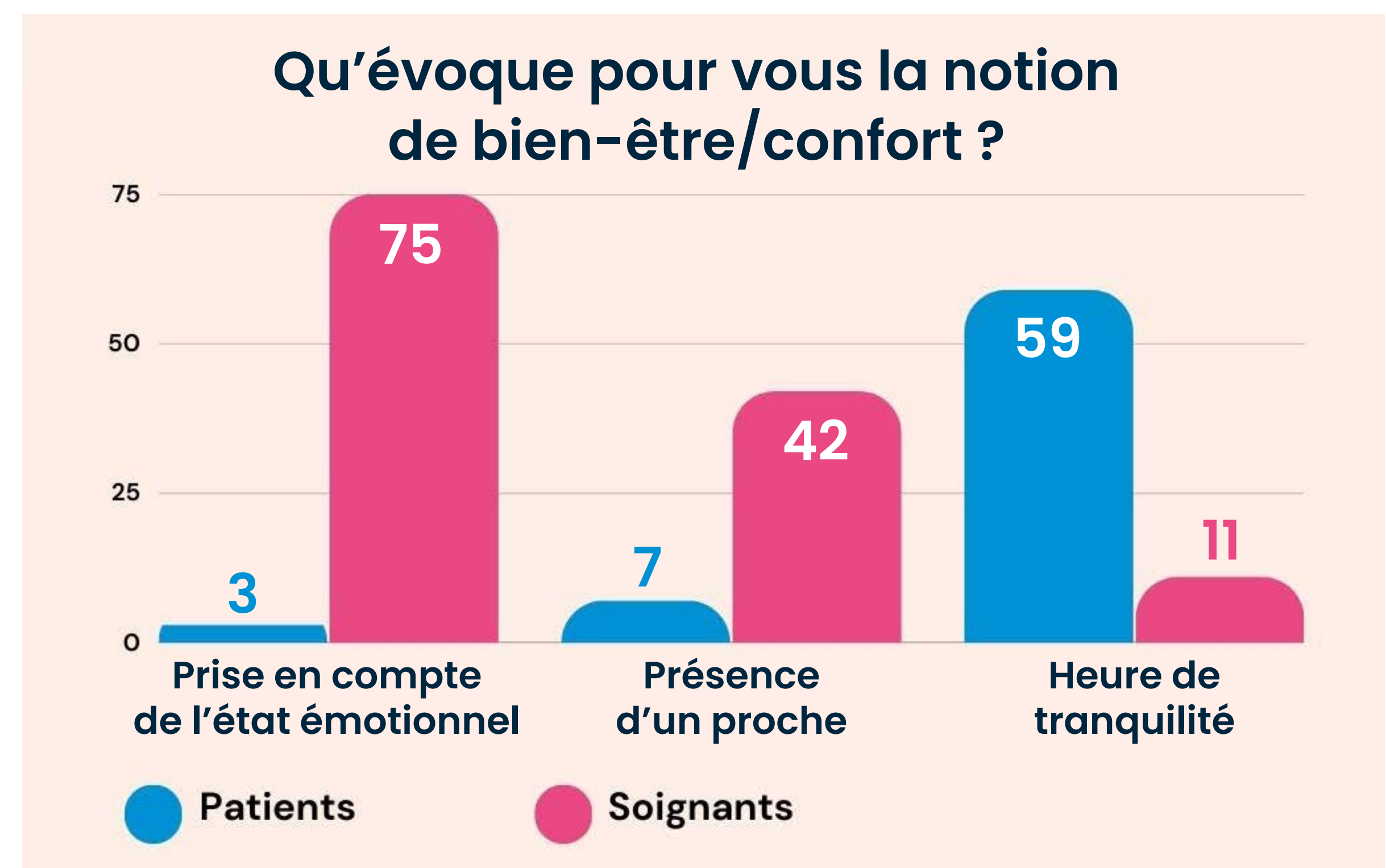
En ce qui concerne les soignants, une version en ligne leur a été dédiée avec une date limite de réponses.

Résultats

Des convergences...



...Des divergences



Domaines d'amélioration prioritaires

Patients
Communication
Aménagement des espaces
Moyens techniques

Soignants
Aménagement des espaces
Soins corporels
Moyens humains

Perspectives et conclusion

Cette enquête a été réalisée en juillet 2021, soit après plus d'un an de pandémie et de conditions de travail perturbées, ce qui peut constituer un biais aussi bien pour les patients (isolement) que pour les soignants (lassitude, épuisement).

La perspective de ce travail est de le refaire, deux ans après, afin de vérifier la représentation de cette notion de confort auprès des patients et des soignants.